

# Distrito de Aroeiras, Municípios Beberibe e Aracati, Estado do Ceará, Brasil

## Plantas da Fazenda Recordações

Maria Iracema Bezerra Loiola<sup>1</sup>, Maria Eduarda Sousa Barros<sup>1</sup>, Raimundo Luciano Soares Neto<sup>2</sup>, Luana Mateus de Sousa<sup>1</sup>  
Rubens Teixeira de Queiroz<sup>3</sup>, Francisco Diego Sousa Santos<sup>1</sup>

<sup>1</sup>Universidade Federal do Ceará, <sup>2</sup>Universidade Regional do Cariri, <sup>3</sup>Universidade Federal da Paraíba

Fotos: Maria Iracema Bezerra Loiola e Luana Mateus de Sousa. Produção: Maria Eduarda Sousa Barros [eduardasousa@alu.ufc.br] e Maria Iracema Bezerra Loiola com a assistência de Valéria Sampaio, Field Museum. Apoio: CAPES, CNPq e FUNCAP.



© Field Museum (2025) CC BY-NC 4.0. Os materiais sob esta licença são livres para uso/compartilhamento/remixagem com atribuição, mas não permitem o uso comercial da obra original.

[science.fieldmuseum.org/fieldguides] [1780] versão 1 11/2025



A Fazenda Recordações – FR (4°10'33"S/38°43'22"W), com extensão de 250 hectares está localizada entre os municípios de Beberibe e Aracati (sede), no distrito de Aroeiras, porção leste do estado do Ceará, nordeste do Brasil (Fig. 1). Na região predomina o clima tropical quente semiárido brando e solos dos tipos Neossolos Quartizarenicos e Argissolos. A vegetação principal na FR é a Savana Estépica (Caatinga) com diferentes fitofisionomias e carnaubais nas áreas de várzeas. Destaca-se que várias áreas da FR são usadas para pastejo. Na área da FR foram observadas uma grande riqueza florística e diversidade vegetal, o que nos motivou a realizar um estudo mais detalhado. A coleta de dados se deu no período de 2020 a 2024, onde foram realizadas 16 expedições em campo para a obtenção de amostras e registros fotográficos. Como resultado foram identificadas 188 espécies,

pertencentes a 117 gêneros e 46 famílias. Em 2023 foi publicada a nova espécie *Isocarpha spathulata* Rebouças & Roque (Asteraceae). As espécies *Euphorbia adenoptera* Bertol. (Euphorbiaceae), *Zornia harmsiana* Standl. (Fabaceae), *Macroptilium cochleatum* A. Delgado & G. P. Lewis (Fabaceae) e *Corchorus aestuans* (Malvaceae) são registradas pela primeira vez para o estado do Ceará. Este estudo é parte integrante do “Projeto Flora do Ceará: conhecer para conservar”, nosso objetivo com esse guia é auxiliar no reconhecimento das espécies em seu ambiente natural e contribuir com o conhecimento da flora nativa do referido estado.





# Distrito de Aroeiras, Municípios Beberibe e Aracati, Estado do Ceará, Brasil

## Plantas da Fazenda Recordações

Maria Iracema Bezerra Loiola<sup>1</sup>, Maria Eduarda Sousa Barros<sup>1</sup>, Raimundo Luciano Soares Neto<sup>2</sup>, Luana Mateus de Sousa<sup>1</sup>  
 Rubens Teixeira de Queiroz<sup>3</sup>, Francisco Diego Sousa Santos<sup>1</sup>

<sup>1</sup>Universidade Federal do Ceará, <sup>2</sup>Universidade Regional do Cariri, <sup>3</sup>Universidade Federal da Paraíba

Fotos: Maria Iracema Bezerra Loiola e Luana Mateus de Sousa. Produção: Maria Eduarda Sousa Barros [eduardasousa@alu.ufc.br] e Maria Iracema Bezerra Loiola com a assistência de Valéria Sampaio, Field Museum. Apoio: CAPES, CNPq e FUNCAP.



© Field Museum (2025) CC BY-NC 4.0. Os materiais sob esta licença são livres para uso/compartilhamento/ remixagem com atribuição, mas não permitem o uso comercial da obra original.

[science.fieldmuseum.org/fieldguides]

[1780] versão 1 11/2025



2 *Ruellia asperula*  
ACANTHACEAE



3 *Alternanthera brasiliana*  
var. *villosa*  
AMARANTHACEAE



4 *Alternanthera brasiliana*  
var. *villosa*  
AMARANTHACEAE



5 *Alternanthera tenella*  
AMARANTHACEAE



141 *Amaranthus spinosus*  
AMARANTHACEAE



7 *Blutaparon portulacoides*  
AMARANTHACEAE



8 *Froelichia humboldtiana*  
AMARANTHACEAE



9 *Astronium urundeuva*  
ANACARDIACEAE



10 *Astronium urundeuva*  
ANACARDIACEAE



11 *Astronium urundeuva*  
ANACARDIACEAE



12 *Astronium urundeuva*  
ANACARDIACEAE



13 *Spondias tuberosa*  
ANACARDIACEAE



14 *Spondias tuberosa*  
ANACARDIACEAE



15 *Spondias tuberosa*  
ANACARDIACEAE



16 *Spondias tuberosa*  
ANACARDIACEAE



# Distrito de Aroeiras, Municípios Beberibe e Aracati, Estado do Ceará, Brasil

## Plantas da Fazenda Recordações

Maria Iracema Bezerra Loiola<sup>1</sup>, Maria Eduarda Sousa Barros<sup>1</sup>, Raimundo Luciano Soares Neto<sup>2</sup>, Luana Mateus de Sousa<sup>1</sup>  
 Rubens Teixeira de Queiroz<sup>3</sup>, Francisco Diego Sousa Santos<sup>1</sup>

<sup>1</sup>Universidade Federal do Ceará, <sup>2</sup>Universidade Regional do Cariri, <sup>3</sup>Universidade Federal da Paraíba

Fotos: Maria Iracema Bezerra Loiola e Luana Mateus de Sousa. Produção: Maria Eduarda Sousa Barros [eduardasousa@alu.ufc.br] e Maria Iracema Bezerra Loiola com a assistência de Valéria Sampaio, Field Museum. Apoio: CAPES, CNPq e FUNCAP.



© Field Museum (2025) CC BY-NC 4.0. Os materiais sob esta licença são livres para uso/compartilhamento/ remixagem com atribuição, mas não permitem o uso comercial da obra original.

[science.fieldmuseum.org/fieldguides]

[1780] versão 1 11/2025



17 *Allamanda blanchetii*  
APOCYNACEAE



18 *Allamanda blanchetii*  
APOCYNACEAE



19 *Allamanda blanchetii*  
APOCYNACEAE



20 *Allamanda blanchetii*  
APOCYNACEAE



21 *Aspidosperma pyriforme*  
APOCYNACEAE



22 *Aspidosperma pyriforme*  
APOCYNACEAE



23 *Calotropis procera*  
APOCYNACEAE



24 *Calotropis procera*  
APOCYNACEAE



25 *Cryptostegia*  
*madagascariensis*  
APOCYNACEAE



26 *Ibatia ganglinosa*  
APOCYNACEAE



27 *Petalostelma cearense*  
APOCYNACEAE



28 *Copernicia prunifera*  
ARECACEAE



29 *Copernicia prunifera*  
ARECACEAE



30 *Copernicia prunifera*  
ARECACEAE



31 *Blainvillea acmella*  
ASTERACEAE



# Distrito de Aroeiras, Municípios Beberibe e Aracati, Estado do Ceará, Brasil

## Plantas da Fazenda Recordações

Maria Iracema Bezerra Loiola<sup>1</sup>, Maria Eduarda Sousa Barros<sup>1</sup>, Raimundo Luciano Soares Neto<sup>2</sup>, Luana Mateus de Sousa<sup>1</sup>  
 Rubens Teixeira de Queiroz<sup>3</sup>, Francisco Diego Sousa Santos<sup>1</sup>

<sup>1</sup>Universidade Federal do Ceará, <sup>2</sup>Universidade Regional do Cariri, <sup>3</sup>Universidade Federal da Paraíba

Fotos: Maria Iracema Bezerra Loiola e Luana Mateus de Sousa. Produção: Maria Eduarda Sousa Barros [eduardasousa@alu.ufc.br] e Maria Iracema Bezerra Loiola com a assistência de Valéria Sampaio, Field Museum. Apoio: CAPES, CNPq e FUNCAP.



© Field Museum (2025) CC BY-NC 4.0. Os materiais sob esta licença são livres para uso/compartilhamento/ remixagem com atribuição, mas não permitem o uso comercial da obra original.

[science.fieldmuseum.org/fieldguides]

[1780] versão 1 11/2025



32 *Delilia biflora*  
ASTERACEAE



33 *Delilia biflora*  
ASTERACEAE



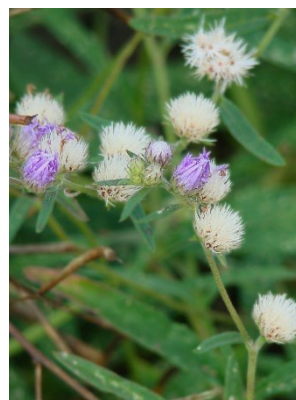
34 *Elephantopus hirtiflorus*  
ASTERACEAE



35 *Isocarpha spathulata*  
ASTERACEAE



36 *Lepidaploa salzmannii*  
ASTERACEAE



37 *Lepidaploa salzmannii*  
ASTERACEAE



38 *Sphagneticola trilobata*  
ASTERACEAE



39 *Sphagneticola trilobata*  
ASTERACEAE



40 *Stilpnopappus pratensis*  
ASTERACEAE



41 *Adenocalymma apparicianum*  
BIGNONIACEAE



42 *Adenocalymma apparicianum*  
BIGNONIACEAE



43 *Adenocalymma candolleianum*  
BIGNONIACEAE



44 *Adenocalymma candolleianum*  
BIGNONIACEAE



45 *Adenocalymma candolleianum*  
BIGNONIACEAE



46 *Fridericia caudigera*  
BIGNONIACEAE



# Distrito de Aroeiras, Municípios Beberibe e Aracati, Estado do Ceará, Brasil

## Plantas da Fazenda Recordações

Maria Iracema Bezerra Loiola<sup>1</sup>, Maria Eduarda Sousa Barros<sup>1</sup>, Raimundo Luciano Soares Neto<sup>2</sup>, Luana Mateus de Sousa<sup>1</sup>  
 Rubens Teixeira de Queiroz<sup>3</sup>, Francisco Diego Sousa Santos<sup>1</sup>

<sup>1</sup>Universidade Federal do Ceará, <sup>2</sup>Universidade Regional do Cariri, <sup>3</sup>Universidade Federal da Paraíba

Fotos: Maria Iracema Bezerra Loiola e Luana Mateus de Sousa. Produção: Maria Eduarda Sousa Barros [eduardasousa@alu.ufc.br] e Maria Iracema Bezerra Loiola com a assistência de Valéria Sampaio, Field Museum. Apoio: CAPES, CNPq e FUNCAP.



© Field Museum (2025) CC BY-NC 4.0. Os materiais sob esta licença são livres para uso/compartilhamento/ remixagem com atribuição, mas não permitem o uso comercial da obra original.

[science.fieldmuseum.org/fieldguides]

[1780] versão 1 11/2025



47 *Fridericia subverticillata*  
BIGNONIACEAE



48 *Fridericia subverticillata*  
BIGNONIACEAE



49 *Euploca polyphylla*  
BORAGINACEAE



50 *Heliotropium elongatum*  
BORAGINACEAE



51 *Heliotropium elongatum*  
BORAGINACEAE



52 *Pilosocereus catingicola*  
subsp. *salvadorensis*  
CACTACEAE



53 *Pilosocereus catingicola*  
subsp. *salvadorensis*  
CACTACEAE



54 *Cereus jamacaru*  
CACTACEAE



55 *Cynophalla flexuosa*  
CAPPARACEAE



56 *Montevedia rigida*  
CELASTRACEAE



57 *Physostemon guianense*  
CLEOMACEAE



58 *Physostemon guianense*  
CLEOMACEAE



59 *Combretum leprosum*  
COMBRETACEAE



60 *Combretum leprosum*  
COMBRETACEAE



61 *Commelina benghalensis*  
COMMELINACEAE



# Distrito de Aroeiras, Municípios Beberibe e Aracati, Estado do Ceará, Brasil

## Plantas da Fazenda Recordações

Maria Iracema Bezerra Loiola<sup>1</sup>, Maria Eduarda Sousa Barros<sup>1</sup>, Raimundo Luciano Soares Neto<sup>2</sup>, Luana Mateus de Sousa<sup>1</sup>  
 Rubens Teixeira de Queiroz<sup>3</sup>, Francisco Diego Sousa Santos<sup>1</sup>

<sup>1</sup>Universidade Federal do Ceará, <sup>2</sup>Universidade Regional do Cariri, <sup>3</sup>Universidade Federal da Paraíba

Fotos: Maria Iracema Bezerra Loiola e Luana Mateus de Sousa. Produção: Maria Eduarda Sousa Barros [eduardasousa@alu.ufc.br] e Maria Iracema Bezerra Loiola com a assistência de Valéria Sampaio, Field Museum. Apoio: CAPES, CNPq e FUNCAP.



© Field Museum (2025) CC BY-NC 4.0. Os materiais sob esta licença são livres para uso/compartilhamento/ remixagem com atribuição, mas não permitem o uso comercial da obra original.

[science.fieldmuseum.org/fieldguides]

[1780] versão 1 11/2025



62 *Callisia filiformis*  
CONVOLVULACEAE



63 *Cuscuta racemosa*  
CONVOLVULACEAE



64 *Daustinia montana*  
CONVOLVULACEAE



65 *Distimake aegyptius*  
CONVOLVULACEAE



66 *Distimake aegyptius*  
CONVOLVULACEAE



67 *Evolvulus frankenioides*  
CONVOLVULACEAE



68 *Evolvulus glomeratus*  
CONVOLVULACEAE



69 *Ipomoea asarifolia*  
CONVOLVULACEAE



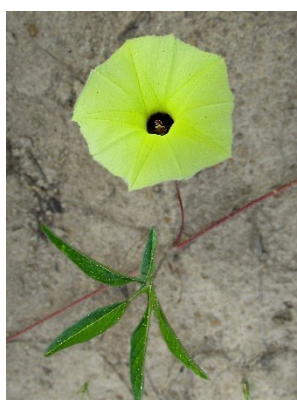
70 *Ipomoea asarifolia*  
CONVOLVULACEAE



71 *Ipomoea asarifolia*  
CONVOLVULACEAE



72 *Ipomoea bahiensis*  
CONVOLVULACEAE



73 *Ipomoea longeramosa*  
CONVOLVULACEAE



74 *Ipomoea rosea*  
CONVOLVULACEAE



75 *Ipomoea rosea*  
CONVOLVULACEAE



76 *Jacquemontia gracillima*  
CONVOLVULACEAE



# Distrito de Aroeiras, Municípios Beberibe e Aracati, Estado do Ceará, Brasil

## Plantas da Fazenda Recordações

Maria Iracema Bezerra Loiola<sup>1</sup>, Maria Eduarda Sousa Barros<sup>1</sup>, Raimundo Luciano Soares Neto<sup>2</sup>, Luana Mateus de Sousa<sup>1</sup>  
 Rubens Teixeira de Queiroz<sup>3</sup>, Francisco Diego Sousa Santos<sup>1</sup>

<sup>1</sup>Universidade Federal do Ceará, <sup>2</sup>Universidade Regional do Cariri, <sup>3</sup>Universidade Federal da Paraíba

Fotos: Maria Iracema Bezerra Loiola e Luana Mateus de Sousa. Produção: Maria Eduarda Sousa Barros [eduardasousa@alu.ufc.br] e Maria Iracema Bezerra Loiola com a assistência de Valéria Sampaio, Field Museum. Apoio: CAPES, CNPq e FUNCAP.



© Field Museum (2025) CC BY-NC 4.0. Os materiais sob esta licença são livres para uso/compartilhamento/ remixagem com atribuição, mas não permitem o uso comercial da obra original.

[science.fieldmuseum.org/fieldguides]

[1780] versão 1 11/2025



77 *Jacquemontia linoides*  
CONVOLVULACEAE



78 *Jacquemontia tamnifolia*  
CONVOLVULACEAE



79 *Operculina macrocarpa*  
CONVOLVULACEAE



80 *Cordia oncocalyx*  
CORDIACEAE



81 *Cordia oncocalyx*  
CORDIACEAE



82 *Cordia oncocalyx*  
CORDIACEAE



83 *Cayaponia tayuya*  
CUCURBITACEAE



84 *Cayaponia tayuya*  
CUCURBITACEAE



85 *Momordica charantia*  
CUCURBITACEAE



86 *Momordica charantia*  
CUCURBITACEAE



87 *Cyperus articulatus*  
CYPERACEAE



88 *Cyperus ligularis*  
CYPERACEAE



89 *Eleocharis interstincta*  
CYPERACEAE



90 *Eleocharis interstincta*  
CYPERACEAE



91 *Fimbristylis cymosa*  
CYPERACEAE



# Distrito de Aroeiras, Municípios Beberibe e Aracati, Estado do Ceará, Brasil

## Plantas da Fazenda Recordações

Maria Iracema Bezerra Loiola<sup>1</sup>, Maria Eduarda Sousa Barros<sup>1</sup>, Raimundo Luciano Soares Neto<sup>2</sup>, Luana Mateus de Sousa<sup>1</sup>  
 Rubens Teixeira de Queiroz<sup>3</sup>, Francisco Diego Sousa Santos<sup>1</sup>

<sup>1</sup>Universidade Federal do Ceará, <sup>2</sup>Universidade Regional do Cariri, <sup>3</sup>Universidade Federal da Paraíba

Fotos: Maria Iracema Bezerra Loiola e Luana Mateus de Sousa. Produção: Maria Eduarda Sousa Barros [eduardasousa@alu.ufc.br] e Maria Iracema Bezerra Loiola com a assistência de Valéria Sampaio, Field Museum. Apoio: CAPES, CNPq e FUNCAP.



© Field Museum (2025) CC BY-NC 4.0. Os materiais sob esta licença são livres para uso/compartilhamento/ remixagem com atribuição, mas não permitem o uso comercial da obra original.

[science.fieldmuseum.org/fieldguides]

[1780] versão 1 11/2025



92 *Rhynchospora barbata*  
CYPERACEAE



93 *Rhynchospora cephalotes*  
CYPERACEAE



94 *Paepalanthus lamarckii*  
ERIOCAULACEAE



95 *Cnidoscolus urens*  
EUPHORBIACEAE



96 *Cnidoscolus urens*  
EUPHORBIACEAE



97 *Croton blanchetianus*  
EUPHORBIACEAE



98 *Croton heliotropiifolius*  
EUPHORBIACEAE



99 *Croton heliotropiifolius*  
EUPHORBIACEAE



100 *Croton hirtus*  
EUPHORBIACEAE



101 *Euphorbia adenoptera*  
EUPHORBIACEAE



102 *Euphorbia adenoptera*  
EUPHORBIACEAE



103 *Euphorbia thymifolia*  
EUPHORBIACEAE



104 *Jatropha gossypifolia*  
EUPHORBIACEAE



105 *Jatropha mollissima*  
EUPHORBIACEAE



106 *Jatropha mollissima*  
EUPHORBIACEAE



# Distrito de Aroeiras, Municípios Beberibe e Aracati, Estado do Ceará, Brasil

## Plantas da Fazenda Recordações

Maria Iracema Bezerra Loiola<sup>1</sup>, Maria Eduarda Sousa Barros<sup>1</sup>, Raimundo Luciano Soares Neto<sup>2</sup>, Luana Mateus de Sousa<sup>1</sup>  
 Rubens Teixeira de Queiroz<sup>3</sup>, Francisco Diego Sousa Santos<sup>1</sup>

<sup>1</sup>Universidade Federal do Ceará, <sup>2</sup>Universidade Regional do Cariri, <sup>3</sup>Universidade Federal da Paraíba

Fotos: Maria Iracema Bezerra Loiola e Luana Mateus de Sousa. Produção: Maria Eduarda Sousa Barros [eduardasousa@alu.ufc.br] e Maria Iracema Bezerra Loiola com a assistência de Valéria Sampaio, Field Museum. Apoio: CAPES, CNPq e FUNCAP.



© Field Museum (2025) CC BY-NC 4.0. Os materiais sob esta licença são livres para uso/compartilhamento/ remixagem com atribuição, mas não permitem o uso comercial da obra original.

[science.fieldmuseum.org/fieldguides]

[1780] versão 1 11/2025



**107** *Jatropha mollissima*  
EUPHORBIACEAE



**108** *Jatropha mollissima*  
EUPHORBIACEAE



**109** *Jatropha mollissima*  
EUPHORBIACEAE



**110** *Tragia cearensis*  
EUPHORBIACEAE



**111** *Tragia cearensis*  
EUPHORBIACEAE



**112** *Abrus precatorius*  
FABACEAE



**113** *Abrus precatorius*  
FABACEAE



**114** *Anadenanthera colubrina*  
FABACEAE



**115** *Anadenanthera colubrina*  
FABACEAE



**116** *Ancistrotropis peduncularis*  
FABACEAE



**117** *Bauhinia pentandra*  
FABACEAE



**118** *Cenostigma bracteosum*  
FABACEAE



**119** *Centrosema brasilianum*  
FABACEAE



**120** *Centrosema pascuorum*  
FABACEAE



**121** *Chamaecrista diphylla*  
FABACEAE



# Distrito de Aroeiras, Municípios Beberibe e Aracati, Estado do Ceará, Brasil

## Plantas da Fazenda Recordações

Maria Iracema Bezerra Loiola<sup>1</sup>, Maria Eduarda Sousa Barros<sup>1</sup>, Raimundo Luciano Soares Neto<sup>2</sup>, Luana Mateus de Sousa<sup>1</sup>  
 Rubens Teixeira de Queiroz<sup>3</sup>, Francisco Diego Sousa Santos<sup>1</sup>

<sup>1</sup>Universidade Federal do Ceará, <sup>2</sup>Universidade Regional do Cariri, <sup>3</sup>Universidade Federal da Paraíba

Fotos: Maria Iracema Bezerra Loiola e Luana Mateus de Sousa. Produção: Maria Eduarda Sousa Barros [eduardasousa@alu.ufc.br] e Maria Iracema Bezerra Loiola com a assistência de Valéria Sampaio, Field Museum. Apoio: CAPES, CNPq e FUNCAP.



© Field Museum (2025) CC BY-NC 4.0. Os materiais sob esta licença são livres para uso/compartilhamento/ remixagem com atribuição, mas não permitem o uso comercial da obra original.

[science.fieldmuseum.org/fieldguides]

[1780] versão 1 11/2025



122 *Chamaecrista calycioides*  
FABACEAE



123 *Chamaecrista hispida*  
FABACEAE



124 *Chamaecrista serpens*  
FABACEAE



125 *Chamaecrista supplex*  
FABACEAE



126 *Indigofera hirsuta*  
FABACEAE



127 *Libidibia ferrea*  
FABACEAE



128 *Libidibia ferrea*  
FABACEAE



129 *Luetzelburgia auriculata*  
FABACEAE



130 *Macroptilium lathyroides*  
FABACEAE



131 *Mimosa arenosa*  
FABACEAE



132 *Mimosa caesalpinifolia*  
FABACEAE



133 *Mimosa caesalpinifolia*  
FABACEAE



134 *Mimosa hirsutissima*  
FABACEAE



135 *Mimosa misera*  
FABACEAE



136 *Mimosa sensitiva*  
FABACEAE



# Distrito de Aroeiras, Municípios Beberibe e Aracati, Estado do Ceará, Brasil

## Plantas da Fazenda Recordações

Maria Iracema Bezerra Loiola<sup>1</sup>, Maria Eduarda Sousa Barros<sup>1</sup>, Raimundo Luciano Soares Neto<sup>2</sup>, Luana Mateus de Sousa<sup>1</sup>  
 Rubens Teixeira de Queiroz<sup>3</sup>, Francisco Diego Sousa Santos<sup>1</sup>

<sup>1</sup>Universidade Federal do Ceará, <sup>2</sup>Universidade Regional do Cariri, <sup>3</sup>Universidade Federal da Paraíba

Fotos: Maria Iracema Bezerra Loiola e Luana Mateus de Sousa. Produção: Maria Eduarda Sousa Barros [eduardasousa@alu.ufc.br] e Maria Iracema Bezerra Loiola com a assistência de Valéria Sampaio, Field Museum. Apoio: CAPES, CNPq e FUNCAP.



© Field Museum (2025) CC BY-NC 4.0. Os materiais sob esta licença são livres para uso/compartilhamento/ remixagem com atribuição, mas não permitem o uso comercial da obra original.

[science.fieldmuseum.org/fieldguides]

[1780] versão 1 11/2025



137 *Mimosa sensitiva*  
FABACEAE



138 *Mimosa sensitiva*  
FABACEAE



139 *Mimosa tenuiflora*  
FABACEAE



140 *Mimosa verrucosa*  
FABACEAE



141 *Nissolia vincentina*  
FABACEAE



142 *Ptyrocarpa moniliformis*  
FABACEAE



143 *Ptyrocarpa moniliformis*  
FABACEAE



144 *Ptyrocarpa moniliformis*  
FABACEAE



145 *Senna obtusifolia*  
FABACEAE



146 *Senna occidentalis*  
FABACEAE



147 *Senna occidentalis*  
FABACEAE



148 *Senna occidentalis*  
FABACEAE



149 *Senna trachypus*  
FABACEAE



150 *Tephrosia purpurea*  
FABACEAE



151 *Tephrosia purpurea*  
FABACEAE



# Distrito de Aroeiras, Municípios Beberibe e Aracati, Estado do Ceará, Brasil

## Plantas da Fazenda Recordações

Maria Iracema Bezerra Loiola<sup>1</sup>, Maria Eduarda Sousa Barros<sup>1</sup>, Raimundo Luciano Soares Neto<sup>2</sup>, Luana Mateus de Sousa<sup>1</sup>  
 Rubens Teixeira de Queiroz<sup>3</sup>, Francisco Diego Sousa Santos<sup>1</sup>

<sup>1</sup>Universidade Federal do Ceará, <sup>2</sup>Universidade Regional do Cariri, <sup>3</sup>Universidade Federal da Paraíba

Fotos: Maria Iracema Bezerra Loiola e Luana Mateus de Sousa. Produção: Maria Eduarda Sousa Barros [eduardasousa@alu.ufc.br] e Maria Iracema Bezerra Loiola com a assistência de Valéria Sampaio, Field Museum. Apoio: CAPES, CNPq e FUNCAP.



© Field Museum (2025) CC BY-NC 4.0. Os materiais sob esta licença são livres para uso/compartilhamento/ remixagem com atribuição, mas não permitem o uso comercial da obra original.

[science.fieldmuseum.org/fieldguides]

[1780] versão 1 11/2025



152 *Zornia brasiliensis*  
FABACEAE



153 *Zornia cearensis*  
FABACEAE



154 *Zornia cearensis*  
FABACEAE



155 *Zornia harmsiana*  
FABACEAE



156 *Zornia harmsiana*  
FABACEAE



157 *Schultesia guianensis*  
GENTIANACEAE



158 *Cipura paludosa*  
IRIDACEAE



159 *Cipura paludosa*  
IRIDACEAE



160 *Cipura xanthomelas*  
IRIDACEAE



161 *Cipura xanthomelas*  
IRIDACEAE



162 *Cipura xanthomelas*  
IRIDACEAE



163 *Mesosphaerum suaveolens*  
LAMIACEAE



164 *Mesosphaerum suaveolens*  
LAMIACEAE



165 *Leonotis nepetifolia*  
LAMIACEAE



166 *Leonotis nepetifolia*  
LAMIACEAE



# Distrito de Aroeiras, Municípios Beberibe e Aracati, Estado do Ceará, Brasil

## Plantas da Fazenda Recordações

Maria Iracema Bezerra Loiola<sup>1</sup>, Maria Eduarda Sousa Barros<sup>1</sup>, Raimundo Luciano Soares Neto<sup>2</sup>, Luana Mateus de Sousa<sup>1</sup>  
 Rubens Teixeira de Queiroz<sup>3</sup>, Francisco Diego Sousa Santos<sup>1</sup>

<sup>1</sup>Universidade Federal do Ceará, <sup>2</sup>Universidade Regional do Cariri, <sup>3</sup>Universidade Federal da Paraíba

Fotos: Maria Iracema Bezerra Loiola e Luana Mateus de Sousa. Produção: Maria Eduarda Sousa Barros [eduardasousa@alu.ufc.br] e Maria Iracema Bezerra Loiola com a assistência de Valéria Sampaio, Field Museum. Apoio: CAPES, CNPq e FUNCAP.



© Field Museum (2025) CC BY-NC 4.0. Os materiais sob esta licença são livres para uso/compartilhamento/ remixagem com atribuição, mas não permitem o uso comercial da obra original.

[science.fieldmuseum.org/fieldguides]

[1780] versão 1 11/2025



167 *Marsypianthes chamaedrys*  
LAMIACEAE



168 *Rhaphiodon echinus*  
LAMIACEAE



169 *Cuphea campestris*  
LYTHRACEAE



170 *Byrsonima gardneriana*  
MALPIGHIACEAE



171 *Byrsonima gardneriana*  
MALPIGHIACEAE



172 *Corchorus aestuans*  
MALVACEAE



173 *Helicteres heptandra*  
MALVACEAE



174 *Herissantia crispa*  
MALVACEAE



175 *Herissantia crispa*  
MALVACEAE



176 *Luehea burretii*  
MALVACEAE



177 *Luehea burretii*  
MALVACEAE



178 *Luehea burretii*  
MALVACEAE



179 *Pavonia cancelata*  
MALVACEAE



180 *Sida* sp.  
MALVACEAE



181 *Sida* sp.  
MALVACEAE



# Distrito de Aroeiras, Municípios Beberibe e Aracati, Estado do Ceará, Brasil

## Plantas da Fazenda Recordações

Maria Iracema Bezerra Loiola<sup>1</sup>, Maria Eduarda Sousa Barros<sup>1</sup>, Raimundo Luciano Soares Neto<sup>2</sup>, Luana Mateus de Sousa<sup>1</sup>  
 Rubens Teixeira de Queiroz<sup>3</sup>, Francisco Diego Sousa Santos<sup>1</sup>

<sup>1</sup>Universidade Federal do Ceará, <sup>2</sup>Universidade Regional do Cariri, <sup>3</sup>Universidade Federal da Paraíba

Fotos: Maria Iracema Bezerra Loiola e Luana Mateus de Sousa. Produção: Maria Eduarda Sousa Barros [eduardasousa@alu.ufc.br] e Maria Iracema Bezerra Loiola com a assistência de Valéria Sampaio, Field Museum. Apoio: CAPES, CNPq e FUNCAP.



© Field Museum (2025) CC BY-NC 4.0. Os materiais sob esta licença são livres para uso/compartilhamento/ remixagem com atribuição, mas não permitem o uso comercial da obra original.

[science.fieldmuseum.org/fieldguides]

[1780] versão 1 11/2025



182 *Sida acuta*  
MALVACEAE



183 *Sida pedersenii*  
MALVACEAE



184 *Triumfetta semitriloba*  
MALVACEAE



185 *Waltheria brachypetala*  
MALVACEAE



186 *Waltheria brachypetala*  
MALVACEAE



187 *Waltheria rotundifolia*  
MALVACEAE



188 *Wissadula caribea*  
MALVACEAE



189 *Pterolepis glomerata*  
MELASTOMATACEAE



190 *Dulacia gardneriana*  
OLACACEAE



191 *Dulacia gardneriana*  
OLACACEAE



192 *Dulacia gardneriana*  
OLACACEAE



193 *Ludwigia hyssopifolia*  
ONAGRACEAE



194 *Oxalis divaricata*  
OXALIDACEAE



195 *Oxalis divaricata*  
OXALIDACEAE



196 *Oxalis divaricata*  
OXALIDACEAE



# Distrito de Aroeiras, Municípios Beberibe e Aracati, Estado do Ceará, Brasil

## Plantas da Fazenda Recordações

Maria Iracema Bezerra Loiola<sup>1</sup>, Maria Eduarda Sousa Barros<sup>1</sup>, Raimundo Luciano Soares Neto<sup>2</sup>, Luana Mateus de Sousa<sup>1</sup>  
 Rubens Teixeira de Queiroz<sup>3</sup>, Francisco Diego Sousa Santos<sup>1</sup>

<sup>1</sup>Universidade Federal do Ceará, <sup>2</sup>Universidade Regional do Cariri, <sup>3</sup>Universidade Federal da Paraíba

Fotos: Maria Iracema Bezerra Loiola e Luana Mateus de Sousa. Produção: Maria Eduarda Sousa Barros [eduardasousa@alu.ufc.br] e Maria Iracema Bezerra Loiola com a assistência de Valéria Sampaio, Field Museum. Apoio: CAPES, CNPq e FUNCAP.



© Field Museum (2025) CC BY-NC 4.0. Os materiais sob esta licença são livres para uso/compartilhamento/ remixagem com atribuição, mas não permitem o uso comercial da obra original.

[science.fieldmuseum.org/fieldguides]

[1780] versão 1 11/2025



197 *Passiflora cincinnata*  
PASSIFLORACEAE



198 *Passiflora cincinnata*  
PASSIFLORACEAE



199 *Passiflora cincinnata*  
PASSIFLORACEAE



200 *Passiflora foetida*  
PASSIFLORACEAE



201 *Passiflora foetida*  
PASSIFLORACEAE



202 *Phyllanthus caroliniensis*  
PHYLLANTHACEAE



203 *Bacopa angulata*  
PLANTAGINACEAE



204 *Bacopa angulata*  
PLANTAGINACEAE



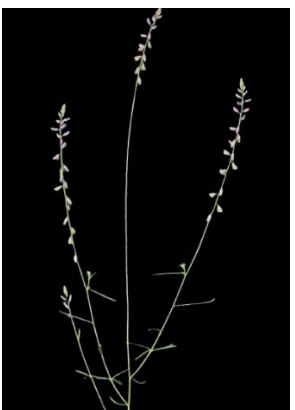
205 *Panicum trichoides*  
POACEAE



206 *Asemeia martiana*  
POLYGALACEAE



207 *Asemeia ovata*  
POLYGALACEAE



208 *Senega glochidata*  
POLYGALACEAE



209 *Senega trichosperma*  
POLYGALACEAE



210 *Portulaca oleracea*  
PORTULACACEAE



211 *Portulaca pilosa*  
PORTULACACEAE



# Distrito de Aroeiras, Municípios Beberibe e Aracati, Estado do Ceará, Brasil

## Plantas da Fazenda Recordações

Maria Iracema Bezerra Loiola<sup>1</sup>, Maria Eduarda Sousa Barros<sup>1</sup>, Raimundo Luciano Soares Neto<sup>2</sup>, Luana Mateus de Sousa<sup>1</sup>  
 Rubens Teixeira de Queiroz<sup>3</sup>, Francisco Diego Sousa Santos<sup>1</sup>

<sup>1</sup>Universidade Federal do Ceará, <sup>2</sup>Universidade Regional do Cariri, <sup>3</sup>Universidade Federal da Paraíba

Fotos: Maria Iracema Bezerra Loiola e Luana Mateus de Sousa. Produção: Maria Eduarda Sousa Barros [eduardasousa@alu.ufc.br] e Maria Iracema Bezerra Loiola com a assistência de Valéria Sampaio, Field Museum. Apoio: CAPES, CNPq e FUNCAP.



© Field Museum (2025) CC BY-NC 4.0. Os materiais sob esta licença são livres para uso/compartilhamento/ remixagem com atribuição, mas não permitem o uso comercial da obra original.

[science.fieldmuseum.org/fieldguides]

[1780] versão 1 11/2025



212 *Portulaca pilosa*  
PORTULACACEAE



213 *Portulaca* sp.  
PORTULACACEAE



214 *Crumenaria decumbens*  
RHAMNACEAE



215 *Sarcomphalus joazeiro*  
RHAMNACEAE



216 *Sarcomphalus joazeiro*  
RHAMNACEAE



217 *Sarcomphalus joazeiro*  
RHAMNACEAE



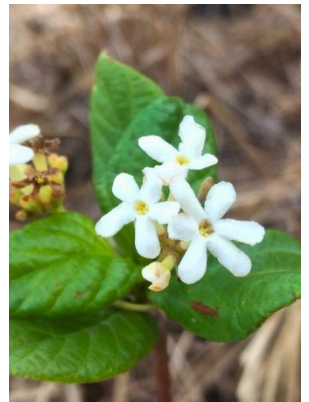
218 *Sarcomphalus joazeiro*  
RHAMNACEAE



219 *Borreria verticillata*  
RUBIACEAE



220 *Diodella teres*  
RUBIACEAE



221 *Guettarda platypoda*  
RUBIACEAE



222 *Guettarda platypoda*  
RUBIACEAE



223 *Richardia grandiflora*  
RUBIACEAE



224 *Staelia virgata*  
RUBIACEAE



225 *Tocoyena formosa*  
RUBIACEAE



226 *Tocoyena formosa*  
RUBIACEAE



# Distrito de Aroeiras, Municípios Beberibe e Aracati, Estado do Ceará, Brasil

## Plantas da Fazenda Recordações

Maria Iracema Bezerra Loiola<sup>1</sup>, Maria Eduarda Sousa Barros<sup>1</sup>, Raimundo Luciano Soares Neto<sup>2</sup>, Luana Mateus de Sousa<sup>1</sup>  
 Rubens Teixeira de Queiroz<sup>3</sup>, Francisco Diego Sousa Santos<sup>1</sup>

<sup>1</sup>Universidade Federal do Ceará, <sup>2</sup>Universidade Regional do Cariri, <sup>3</sup>Universidade Federal da Paraíba

Fotos: Maria Iracema Bezerra Loiola e Luana Mateus de Sousa. Produção: Maria Eduarda Sousa Barros [eduardasousa@alu.ufc.br] e Maria Iracema Bezerra Loiola com a assistência de Valéria Sampaio, Field Museum. Apoio: CAPES, CNPq e FUNCAP.



© Field Museum (2025) CC BY-NC 4.0. Os materiais sob esta licença são livres para uso/compartilhamento/ remixagem com atribuição, mas não permitem o uso comercial da obra original.

[science.fieldmuseum.org/fieldguides]

[1780] versão 1 11/2025



227 *Cardiospermum corindum*  
SAPINDACEAE



228 *Cardiospermum corindum*  
SAPINDACEAE



229 *Physalis angulata*  
SOLANACEAE



230 *Physalis angulata*  
SOLANACEAE



231 *Physalis angulata*  
SOLANACEAE



232 *Talinum fruticosum*  
TALINACEAE



233 *Talinum fruticosum*  
TALINACEAE



234 *Piriqueta guianensis*  
subsp. *elongata*  
TURNERACEAE



235 *Piriqueta guianensis*  
subsp. *elongata*  
TURNERACEAE



236 *Turnera melochioides*  
TURNERACEAE



237 *Turnera subulata*  
TURNERACEAE



238 *Lantana camara*  
VERBENACEAE



239 *Stachytarpheta indica*  
VERBENACEAE



240 *Stachytarpheta indica*  
VERBENACEAE



241 *Stachytarpheta sessilis*  
VERBENACEAE



# Distrito de Aroeiras, Municípios Beberibe e Aracati, Estado do Ceará, Brasil

## Plantas da Fazenda Recordações

Maria Iracema Bezerra Loiola<sup>1</sup>, Maria Eduarda Sousa Barros<sup>1</sup>, Raimundo Luciano Soares Neto<sup>2</sup>, Luana Mateus de Sousa<sup>1</sup>  
 Rubens Teixeira de Queiroz<sup>3</sup>, Francisco Diego Sousa Santos<sup>1</sup>

<sup>1</sup>Universidade Federal do Ceará, <sup>2</sup>Universidade Regional do Cariri, <sup>3</sup>Universidade Federal da Paraíba

Fotos: Maria Iracema Bezerra Loiola e Luana Mateus de Sousa. Produção: Maria Eduarda Sousa Barros [eduardasousa@alu.ufc.br] e Maria Iracema Bezerra Loiola com a assistência de Valéria Sampaio, Field Museum. Apoio: CAPES, CNPq e FUNCAP.



© Field Museum (2025) CC BY-NC 4.0. Os materiais sob esta licença são livres para uso/compartilhamento/ remixagem com atribuição, mas não permitem o uso comercial da obra original.

[science.fieldmuseum.org/fieldguides]

[1780] versão 1 11/2025



242 *Pombalia calceolaria*  
 VIOLACEAE



243 *Pombalia calceolaria*  
 VIOLACEAE



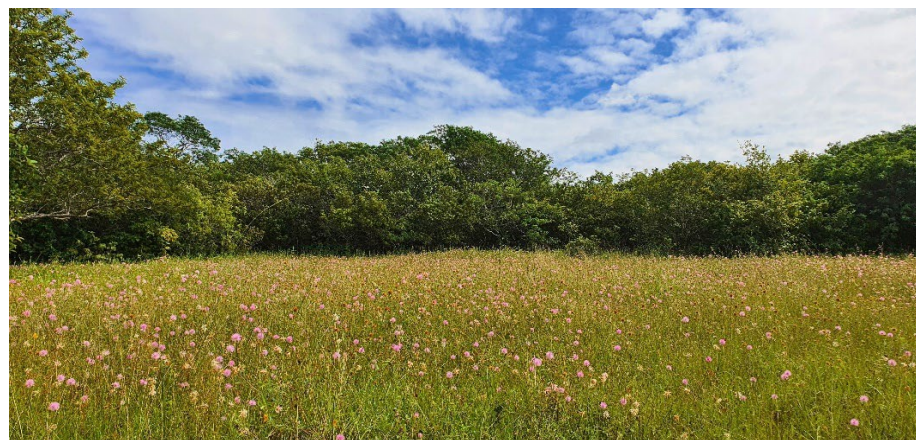
244 *Cissus tinctoria*  
 VITACEAE



245 *Ximenia americana*  
 XIMENIACEAE



246 *Ximenia americana*  
 XIMENIACEAE



247 Área descampada



248 Área de várzea



249 Vista da Várzea do Córrego de Aroeiras no período chuvoso



## Distrito de Aroeiras, Municípios Beberibe e Aracati, Estado do Ceará, Brasil

### Plantas da Fazenda Recordações

Maria Iracema Bezerra Loiola<sup>1</sup>, Maria Eduarda Sousa Barros<sup>1</sup>, Raimundo Luciano Soares Neto<sup>2</sup>, Luana Mateus de Sousa<sup>1</sup>  
 Rubens Teixeira de Queiroz<sup>3</sup>, Francisco Diego Sousa Santos<sup>1</sup>

<sup>1</sup>Universidade Federal do Ceará, <sup>2</sup>Universidade Regional do Cariri, <sup>3</sup>Universidade Federal da Paraíba

Fotos: Maria Iracema Bezerra Loiola e Luana Mateus de Sousa. Produção: Maria Eduarda Sousa Barros [eduardasousa@alu.ufc.br] e Maria Iracema Bezerra Loiola com a assistência de Valéria Sampaio, Field Museum. Apoio: CAPES, CNPq e FUNCAP.



© Field Museum (2025) CC BY-NC 4.0. Os materiais sob esta licença são livres para uso/compartilhamento/ remixagem com atribuição, mas não permitem o uso comercial da obra original.

[[science.fieldmuseum.org/fieldguides](https://science.fieldmuseum.org/fieldguides)] [1780] versão 1 11/2025



250

Paisagem no período seco



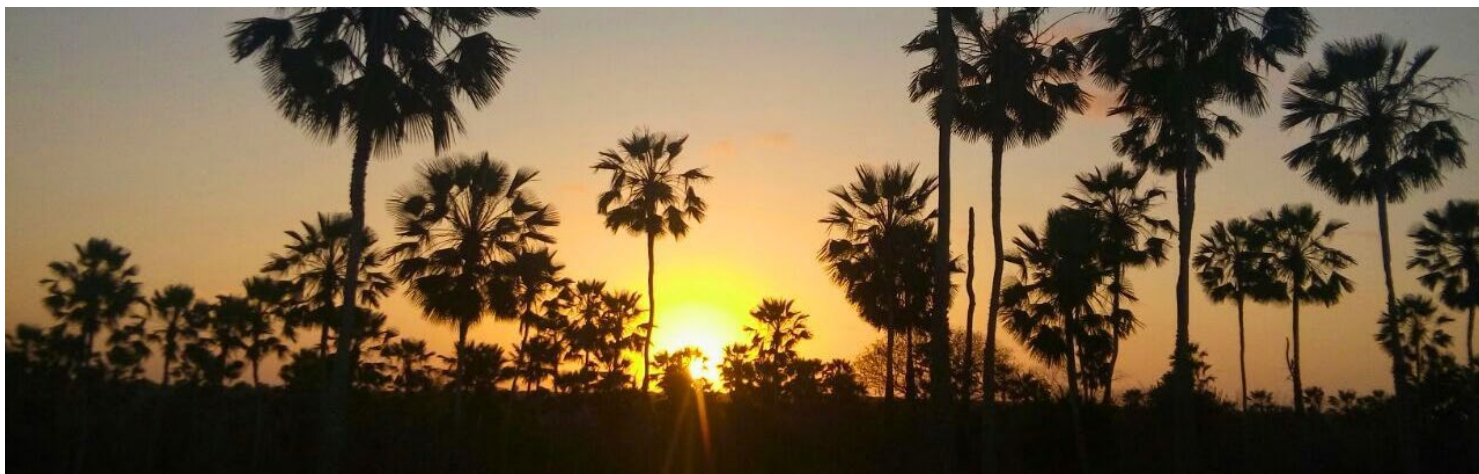
251

Solo arenoso com camada de serrapilheira



252

Riacho Umburana



253

Pôr do sol na Fazenda Recordações



# Distrito de Aroeiras, Municípios Beberibe e Aracati, Estado do Ceará, Brasil

## Plantas da Fazenda Recordações

Maria Iracema Bezerra Loiola<sup>1</sup>, Maria Eduarda Sousa Barros<sup>1</sup>, Raimundo Luciano Soares Neto<sup>2</sup>, Luana Mateus de Sousa<sup>1</sup>  
 Rubens Teixeira de Queiroz<sup>3</sup>, Francisco Diego Sousa Santos<sup>1</sup>

<sup>1</sup>Universidade Federal do Ceará, <sup>2</sup>Universidade Regional do Cariri, <sup>3</sup>Universidade Federal da Paraíba

Fotos: Maria Iracema Bezerra Loiola e Luana Mateus de Sousa. Produção: Maria Eduarda Sousa Barros [eduardasousa@alu.ufc.br] e Maria Iracema Bezerra Loiola com a assistência de Valéria Sampaio, Field Museum. Apoio: CAPES, CNPq e FUNCAP.



© Field Museum (2025) CC BY-NC 4.0. Os materiais sob esta licença são livres para uso/compartilhamento/ remixagem com atribuição, mas não permitem o uso comercial da obra original.

[science.fieldmuseum.org/fieldguides] [1780] versão 1 11/2025



254

Área de Carnaubal



255

Entardecer na Fazenda Recordações



256

Equipe de campo: Diego Santos, Eduarda Barros, Luana Mateus, Iracema Loiola, Brenda Reis e Luís Melo