

REPTILES del Centro Río Los Amigos, Manu y Tambopata, Perú 1

Rudolf von May, Louise H. Emmons, Guillermo Knell, Jennifer M. Jacobs, Lily O. Rodríguez

Asociación para la Conservación de la Cuenca Amazónica/Amazon Conservation Association

Fotos de los autores y A. del Campo, M. Gordo, A. Catenazzi, D. Brightsmith, E. Hume, M. Medina, M. Tobler, P. Centeno, G. Gagliardi, A. Lee, J. Carrillo, N. Hidalgo, W. Foster, C. Janson. © ACCA. Contacto: Rudolf von May rudolf.vonmay@fiu.edu. Producido por T. Wachter, R. Foster, G. Knell y R. von May, con el apoyo del Gordon and Betty Moore Foundation © Environmental & Conservation Programs, The Field Museum, Chicago, IL 60605 USA. [RRC@fmnh.org] | www.fmn.org/plantguides/ Rapid Color Guide #194 versión 1, 2006



1 *Uracentron azureum* (foto NH)
TROPIDURIDAE



2 *Uracentron flaviceps* (foto RVM)
TROPIDURIDAE



3 *Uracentron flaviceps* (foto RVM)
TROPIDURIDAE



4 *Plica plica* (foto MJ)
TROPIDURIDAE



5 *Plica plica* (foto RVM)
TROPIDURIDAE



6 *Plica umbra* (foto GK)
TROPIDURIDAE



7 *Plica umbra* (foto RVM)
TROPIDURIDAE



8 *Plica* sp. (juvenile) (foto WF)
TROPIDURIDAE



9 *Stenocercus fimbriatus* (foto JC)
TROPIDURIDAE



10 *Stenocercus roseiventris* (foto GK)
TROPIDURIDAE



11 *Enyalioides palpebralis* (foto RVM)
HOPLOCERCIDAE



12 *Enyalioides palpebralis* (foto GK)
HOPLOCERCIDAE



13 *Enyalioides laticeps* (foto CJ)
HOPLOCERCIDAE



14 *Enyalioides laticeps* (foto GK)
HOPLOCERCIDAE



15 *Enyalioides laticeps* (foto MG)
HOPLOCERCIDAE



16 *Tupinambis teguixin* (foto MJ)
TEIIDAE



17 *Kentropyx pelviceps* (foto RVM)
TEIIDAE



18 *Kentropyx pelviceps* (foto RVM)
TEIIDAE



19 *Ameiva ameiva* (foto RVM)
TEIIDAE



20 *Ameiva ameiva* (macho) (foto MJ)
TEIIDAE

REPTILES del Centro Río Los Amigos, Manu y Tambopata, Perú 2

Rudolf von May, Louise H. Emmons, Guillermo Knell, Jennifer M. Jacobs, Lily O. Rodríguez

Asociación para la Conservación de la Cuenca Amazónica/Amazon Conservation Association

Fotos de los autores y A. del Campo, M. Gordo, A. Catenazzi, D. Brightsmith, E. Hume, M. Medina, M. Tobler, P. Centeno, G. Gagliardi, A. Lee, J. Carrillo, N. Hidalgo, W. Foster, C. Janson. © ACCA. Contacto: Rudolf von May rudolf.vonmay@fju.edu. Producido por T. Wachter, R. Foster, G. Knell y R. von May, con el apoyo del Gordon and Betty Moore Foundation © Environmental & Conservation Programs, The Field Museum, Chicago, IL 60605 USA. [RRC@fmnh.org] | www.fmnh.org/plantguides/ Rapid Color Guide #194 versión 1, 2006



21 *Dracaena guianensis* (foto DB y AL)
TEIIDAE



22 *Gonatodes hasemani* (foto GK)
GEKKONIDAE



23 *Thecadactylus rapicauda* (foto RVM)
GEKKONIDAE



24 *Pseudogonatodes guianensis* (foto RVM)
GEKKONIDAE



25 *Gonatodes humeralis* (macho)-(foto RVM)
GEKKONIDAE



26 *Gonatodes humeralis* (hembra)-(foto RVM)
GEKKONIDAE



27 *Anolis fuscoauratus* (foto RVM)
POLYCHROTIDAE



28 *Anolis fuscoauratus* (macho)-(foto RVM)
POLYCHROTIDAE



29 *Anolis nitens* (foto JMJ)
POLYCHROTIDAE



30 *Anolis nitens* (macho) (foto RVM)
POLYCHROTIDAE



31 *Anolis nitens* (hembra) (foto JMJ)
POLYCHROTIDAE



32 *Anolis punctatus* (foto RVM)
POLYCHROTIDAE



33 *Anolis punctatus* (macho) (foto RVM)
POLYCHROTIDAE



34 *Anolis ortonii* (foto GK)
POLYCHROTIDAE



35 *Anolis ortonii* (macho) (foto RVM)
POLYCHROTIDAE



36 *Bachia dorbignyi* (foto RVM)
GYMNOPHTHALMIDAE



37 *Cercosaura eigenmanni* (foto JMJ)
GYMNOPHTHALMIDAE



38 *Cercosaura eigenmanni* (foto RVM)
GYMNOPHTHALMIDAE



39 *Cercosaura eigenmanni* (foto RVM)
GYMNOPHTHALMIDAE



40 *Cercosaura argulus* (foto RVM)
GYMNOPHTHALMIDAE

REPTILES del Centro Río Los Amigos, Manu y Tambopata, Perú 3

Rudolf von May, Louise H. Emmons, Guillermo Knell, Jennifer M. Jacobs, Lily O. Rodríguez

Asociación para la Conservación de la Cuenca Amazónica/Amazon Conservation Association

Fotos de los autores y A. del Campo, M. Gordo, A. Catenazzi, D. Brightsmith, E. Hume, M. Medina, M. Tobler, P. Centeno, G. Gagliardi, A. Lee, J. Carrillo, N. Hidalgo, W. Foster, C. Janson. © ACCA. Contacto: Rudolf von May rudolf.vonmay@fju.edu. Producido por T. Wachter, R. Foster, G. Knell y R. von May, con el apoyo del Gordon and Betty Moore Foundation © Environmental & Conservation Programs, The Field Museum, Chicago, IL 60605 USA. [RRC@fmnh.org] [www.fmnh.org/plantguides/] Rapid Color Guide #194 versión 1, 2006



41 *Ptychoglossus brevifrontalis* (foto RVM)

GYMNOPHTHALMIDAE



42 *Ptychoglossus brevifrontalis* (foto RVM)

GYMNOPHTHALMIDAE



43 *Alopoglossus angulatus* (foto JMJ)

GYMNOPHTHALMIDAE



44 *Mabuya nigropunctata* (foto RVM)

SCINCIDAE



45 *Amphisbaena fuliginosa* (foto AC)

AMPHISBAENIDAE



46 *Amphisbaena fuliginosa* (foto JC)

AMPHISBAENIDAE



47 *Leptotyphlops* cf. *diaplocius* (foto JMJ)

LEPTOTYPHLOPIDAE



48 *Diploglossus fasciatus* (foto EH/MM)

ANGUIDAE



49 *Leptophis ahaetulla* (foto RVM)

COLUBRIDAE



50 *Leptophis ahaetulla* (foto RVM)

COLUBRIDAE



51 *Dendrophidion dendrophis* (foto RVM)

COLUBRIDAE



52 *Dendrophidion dendrophis* (foto RVM)

COLUBRIDAE



53 *Liophis reginae* (foto RVM)

COLUBRIDAE



54 *Liophis reginae* (foto RVM)

COLUBRIDAE



55 *Liophis reginae* (foto RVM)

COLUBRIDAE



56 *Liophis taeniogaster* (foto RVM)

COLUBRIDAE



57 *Liophis taeniogaster* (foto RVM)

COLUBRIDAE



58 *Liophis taeniogaster* (foto RVM)

COLUBRIDAE



59 *Atractus* sp. (foto RVM)

COLUBRIDAE



60 *Atractus* sp. (foto RVM)

COLUBRIDAE

REPTILES del Centro Río Los Amigos, Manu y Tambopata, Perú 4

Rudolf von May, Louise H. Emmons, Guillermo Knell, Jennifer M. Jacobs, Lily O. Rodríguez

Asociación para la Conservación de la Cuenca Amazónica/Amazon Conservation Association

Fotos de los autores y A. del Campo, M. Gordo, A. Catenazzi, D. Brightsmith, E. Hume, M. Medina, M. Tobler, P. Centeno, G. Gagliardi, A. Lee, J. Carrillo, N. Hidalgo, W. Foster, C. Janson. © ACCA. Contacto: Rudolf von May rudolf.vonmay@fiu.edu. Producido por T. Wachter, R. Foster, G. Knell y R. von May, con el apoyo del Gordon and Betty Moore Foundation © Environmental & Conservation Programs, The Field Museum, Chicago, IL 60605 USA. [RRC@fmnh.org] | www.fmnh.org/plantguides/ Rapid Color Guide #194 versión 1, 2006



61 *Siphlophis compressus* (foto RVM)
COLUBRIDAE



62 *Spilotes pullatus* (foto GG)
COLUBRIDAE



63 *Leptodeira annulata* (foto RVM)
COLUBRIDAE



64 *Ninia hudsoni* (foto GK)
COLUBRIDAE



65 *Dipsas catesbyi* (foto JM)
COLUBRIDAE



66 *Dipsas catesbyi* (foto RVM)
COLUBRIDAE



67 *Imantodes cenchoa* (foto JM)
COLUBRIDAE



68 *Imantodes lentiferus* (Brasil) (foto LHE)
COLUBRIDAE



69 *Xenopholis scalaris* (foto GK)
COLUBRIDAE



70 *Xenopholis scalaris* (foto RVM)
COLUBRIDAE



71 *Xenopholis scalaris* (foto RVM)
COLUBRIDAE



72 *Liophis* sp. (foto RVM)
COLUBRIDAE



73 *Liophis* sp. (foto RVM)
COLUBRIDAE



74 *Liophis* sp. (foto RVM)
COLUBRIDAE



75 *Chironius fuscus* (foto RVM)
COLUBRIDAE



76 *Chironius fuscus* (foto RVM)
COLUBRIDAE



77 *Chironius fuscus* (foto RVM)
COLUBRIDAE



78 *Chironius* cf. *multiventris* (foto RVM)
COLUBRIDAE



79 *Chironius* cf. *multiventris* (foto RVM)
COLUBRIDAE



80 *Chironius* cf. *multiventris* (foto RVM)
COLUBRIDAE

REPTILES del Centro Río Los Amigos, Manu y Tambopata, Perú 5

Rudolf von May, Louise H. Emmons, Guillermo Knell, Jennifer M. Jacobs, Lily O. Rodríguez

Asociación para la Conservación de la Cuenca Amazónica/Amazon Conservation Association

Fotos de los autores y A. del Campo, M. Gordo, A. Catenazzi, D. Brightsmith, E. Hume, M. Medina, M. Tobler, P. Centeno, G. Gagliardi, A. Lee, J. Carrillo, N. Hidalgo, W. Foster, C. Janson. © ACCA. Contacto: Rudolf von May rudolf.vonmay@fiu.edu. Producido por T. Wachter, R. Foster, G. Knell y R. von May, con el apoyo del Gordon and Betty Moore Foundation © Environmental & Conservation Programs, The Field Museum, Chicago, IL 60605 USA. [RRC@fmnh.org] | www.fmnh.org/plantguides/ Rapid Color Guide #194 versión 1, 2006



81 *Drymoluber dichrous* (foto RVM)
COLUBRIDAE



82 *Drymoluber dichrous* (foto RVM)
COLUBRIDAE



83 *Drymoluber dichrous* (foto RVM)
COLUBRIDAE



84 *Drymoluber dichrous* (juv.) (foto LHE)
COLUBRIDAE



85 *Helicops angulatus* (foto LHE)
COLUBRIDAE



86 *Helicops angulatus* (foto RVM)
COLUBRIDAE



87 *Helicops angulatus* (foto RVM)
COLUBRIDAE



88 *Helicops angulatus* (foto LHE)
COLUBRIDAE



89 *Pseudoeryx plicatilis* (foto RVM)
COLUBRIDAE



90 *Pseudoeryx plicatilis* (foto RVM)
COLUBRIDAE



91 *Clelia clelia* (foto RVM)
COLUBRIDAE



92 *Clelia clelia* (foto GK)
COLUBRIDAE



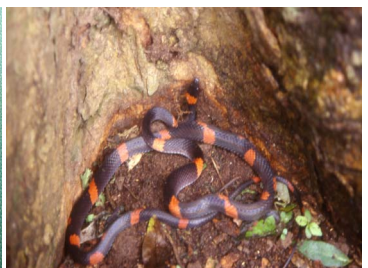
93 *Clelia clelia* (juv.) (foto LHE)
COLUBRIDAE



94 *Oxyrhopus formosus* (foto RVM)
COLUBRIDAE



95 *Oxyrhopus formosus* (foto RVM)
COLUBRIDAE



96 *Oxyrhopus* cf. *petola* (foto GK)
COLUBRIDAE



97 *Oxyrhopus melanogenys* (foto RVM)
COLUBRIDAE



98 *Oxyrhopus* cf. *melanogenys* (foto GK)
(juv.) - COLUBRIDAE



99 *Oxyrhopus* cf. *melanogenys* (foto GK)
(juv.) - COLUBRIDAE



100 *Pseudoboa coronata* (foto LHE)
COLUBRIDAE

REPTILES del Centro Río Los Amigos, Manu y Tambopata, Perú 6

Rudolf von May, Louise H. Emmons, Guillermo Knell, Jennifer M. Jacobs, Lily O. Rodríguez

Asociación para la Conservación de la Cuenca Amazónica/Amazon Conservation Association

Fotos de los autores y A. del Campo, M. Gordo, A. Catenazzi, D. Brightsmith, E. Hume, M. Medina, M. Tobler, P. Centeno, G. Gagliardi, A. Lee, J. Carrillo, N. Hidalgo, W. Foster, C. Janson.
 © ACCA. Contacto: Rudolf von May rudolf.vonmay@fiu.edu. Producido por T. Wachter, R. Foster, G. Knell y R. von May, con el apoyo del Gordon and Betty Moore Foundation
 © Environmental & Conservation Programs, The Field Museum, Chicago, IL 60605 USA. [RRC@fmnh.org] | www.fmn.org/plantguides/ Rapid Color Guide #194 versión 1, 2006



101 *Xenodon severus* (foto GK)
COLUBRIDAE



102 *Xenodon severus* (foto GK)
COLUBRIDAE



103 *Xenodon severus* (juv.) (foto LHE)
COLUBRIDAE



104 *Rhinobothryum lentiginosum* (foto GK)
COLUBRIDAE



105 *Pseustes sulphureus* (foto LHE)
COLUBRIDAE



106 *Pseustes sulphureus* (foto GK)
COLUBRIDAE



107 *Boa constrictor* (foto RVM)
BOIDAE



108 *Boa constrictor* (foto RVM)
BOIDAE



109 *Epicrates cenchria* (foto RVM)
BOIDAE



110 *Epicrates cenchria* (foto GK)
BOIDAE



111 *Eunectes murinus* (foto LHE)
BOIDAE



112 *Eunectes murinus* (foto MT)
BOIDAE



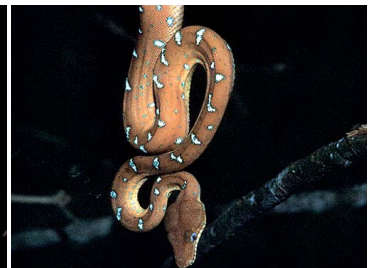
113 *Corallus caninus* (foto RVM)
BOIDAE



114 *Corallus caninus* (foto LHE)
BOIDAE



115 *Corallus caninus* (foto RVM)
BOIDAE



116 *Corallus caninus* (foto LHE)
(Brasil) BOIDAE



117 *Corallus hortulanus* (foto RVM)
BOIDAE



118 *Corallus hortulanus* (foto AdC)
BOIDAE



119 *Corallus hortulanus* (foto RVM)
BOIDAE



120 *Corallus hortulanus* (foto LHE)
(French Guyana) BOIDAE

REPTILES del Centro Río Los Amigos, Manu y Tambopata, Perú 7

Rudolf von May, Louise H. Emmons, Guillermo Knell, Jennifer M. Jacobs, Lily O. Rodríguez

Asociación para la Conservación de la Cuenca Amazónica/Amazon Conservation Association

Fotos de los autores y A. del Campo, M. Gordo, A. Catenazzi, D. Brightsmith, E. Hume, M. Medina, M. Tobler, P. Centeno, G. Gagliardi, A. Lee, J. Carrillo, N. Hidalgo, W. Foster, C. Janson. © ACCA. Contacto: Rudolf von May rudolf.vonmay@fiu.edu. Producido por T. Wachter, R. Foster, G. Knell y R. von May, con el apoyo del Gordon and Betty Moore Foundation © Environmental & Conservation Programs, The Field Museum, Chicago, IL 60605 USA. [RRC@fmnh.org] [www.fmn.org/plantguides/] Rapid Color Guide #194 versión 1, 2006



121 *Micrurus obscurus* (foto RVM)
ELAPIDAE



122 *Micrurus obscurus* (foto RVM)
ELAPIDAE



123 *Micrurus obscurus* (foto RVM)
ELAPIDAE



124 *Micrurus annellatus* (foto L.HE)
ELAPIDAE



125 *Micrurus* cf. *annellatus* (foto PC)
ELAPIDAE



126 *Micrurus lemniscatus* (foto GG)
ELAPIDAE



127 *Micrurus surinamensis* (foto AC)
ELAPIDAE



128 *Micrurus surinamensis* (foto AC)
ELAPIDAE



129 *Bothriopsis bilineata* (juvenil) (foto PC)
VIPERIDAE



130 *Bothriopsis bilineata* (adulto) (foto RVM)
VIPERIDAE



131 *Bothriopsis bilineata* (foto RVM)
VIPERIDAE



132 *Bothrops atrox* (foto L.HE)
VIPERIDAE



133 *Bothrops atrox* (foto RVM)
VIPERIDAE



134 *Bothrops atrox* (foto RVM)
VIPERIDAE



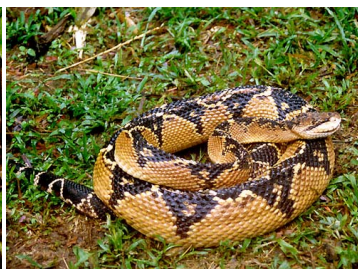
135 *Bothrops* cf. *brazili* (juv.) (foto RVM)
VIPERIDAE



136 *Bothrops* cf. *brazili* (juv.) (foto RVM)
VIPERIDAE



137 *Lachesis muta* (foto RVM)
VIPERIDAE



138 *Lachesis muta* (foto GK)
VIPERIDAE



139 *Helicops angulatus* (foto RVM)
COLUBRIDAE



140 *Helicops* cf. *leopardinus* (foto RVM)
COLUBRIDAE

REPTILES del Centro Río Los Amigos, Manu y Tambopata, Perú 8

Rudolf von May, Louise H. Emmons, Guillermo Knell, Jennifer M. Jacobs, Lily O. Rodríguez

Asociación para la Conservación de la Cuenca Amazónica/Amazon Conservation Association

Fotos de los autores y A. del Campo, M. Gordo, A. Catenazzi, D. Brightsmith, E. Hume, M. Medina, M. Tobler, P. Centeno, G. Gagliardi, A. Lee, J. Carrillo, N. Hidalgo, W. Foster, C. Janson. © ACCA. Contacto: Rudolf von May rudolf.vonmay@fiu.edu. Producido por T. Wachter, R. Foster, G. Knell y R. von May, con el apoyo del Gordon and Betty Moore Foundation © Environmental & Conservation Programs, The Field Museum, Chicago, IL 60605 USA. [RRC@fmnh.org] [www.fmnh.org/plantguides/] Rapid Color Guide #194 versión 1, 2006



141 *Phrynops tuberosus* (foto RVM)
CHELIDAE



142 *Phrynops tuberosus* (foto RVM)
CHELIDAE



143 *Phrynops tuberosus* (foto RVM)
CHELIDAE



144 *Mesoclemmys gibba* (foto RVM)
CHELIDAE



145 *Mesoclemmys gibba* (foto RVM)
CHELIDAE



146 *Mesoclemmys gibba* (foto RVM)
CHELIDAE



147 *Phrynops* cf. *raniceps* (foto RVM)
CHELIDAE



148 *Phrynops* cf. *raniceps* (foto RVM)
CHELIDAE



149 *Phrynops* cf. *raniceps* (foto RVM)
CHELIDAE



150 *Platemyis platycephala* (foto RVM)
CHELIDAE



151 *Podocnemis unifilis* (foto LOR)
PELOMEDUSIDAE



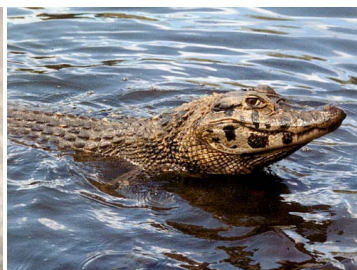
152 *Podocnemis unifilis* (foto GK)
PELOMEDUSIDAE



153 *Geochelone denticulata* (foto RVM)
TESTUDINIDAE



154 *Geochelone denticulata* (foto RVM)
TESTUDINIDAE



155 *Melanosuchus niger* (foto LHE)
ALLIGATORIDAE



156 *Melanosuchus niger* (foto LHE)
(juvenil) ALLIGATORIDAE



157 *Caiman crocodilus* (foto LHE)
ALLIGATORIDAE



158 *Paleosuchus trigonatus* (foto AdC)
ALLIGATORIDAE



159 *Paleosuchus trigonatus* (foto GK)
ALLIGATORIDAE



160 *Paleosuchus trigonatus* (foto RVM)
ALLIGATORIDAE